

SITE OCEL

OCEL: 10505 (R), KARI, S235

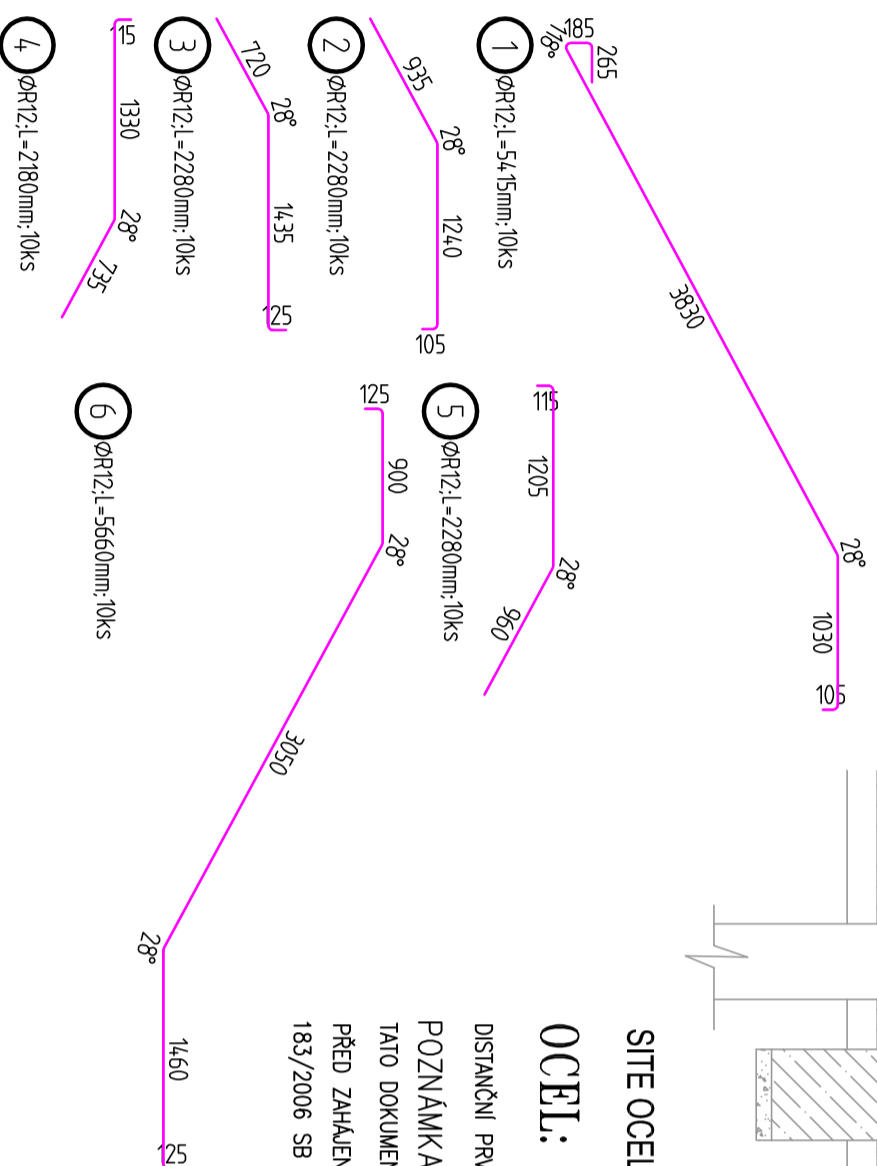
DISTANČNÍ PRVKY PRO VNĚSENÍ HORNÍ VÝZTUŽE DLE ZYKLOSTI ZHOTOVITELE NEJSOU VYKÁZANÝ!

POZNÁMKA

TATO DOKUMENTACE JE ZPRACOVÁNA V ROZSAHU DANĚM VHLÁŠKOU Č. 499/2006 SB.

PŘED ZAHÁJENÍM SATVBY JE NUTNO ZHOTOVIT DOKUMENTACI ZAJIŠŤOVANOU ZHOTOVITELEM STAVBY DLE ZÁKONA Č. 183/2006 SB A PROVADĚČI VHLÁŠKY Č. 499/2006 SB.

Pol	Profil	Délka (mm)	ks	R	
				10	12
1	R 12	5415	10	54.1	
2	R 12	2280	10	22.8	
3	R 12	2280	10	22.8	
4	R 12	2180	10	21.8	
5	R 12	2280	10	22.8	
6	R 12	5660	10	56.6	
*7	R 10	2850	37	105.5	
*8	R 10	1350	20	27.0	
CELKOVÁ DELKA [m]		132.4		200.9	
HMOTNOST [kg]		81.7		178.4	
CELKOVÁ HMOTNOST				260.1	

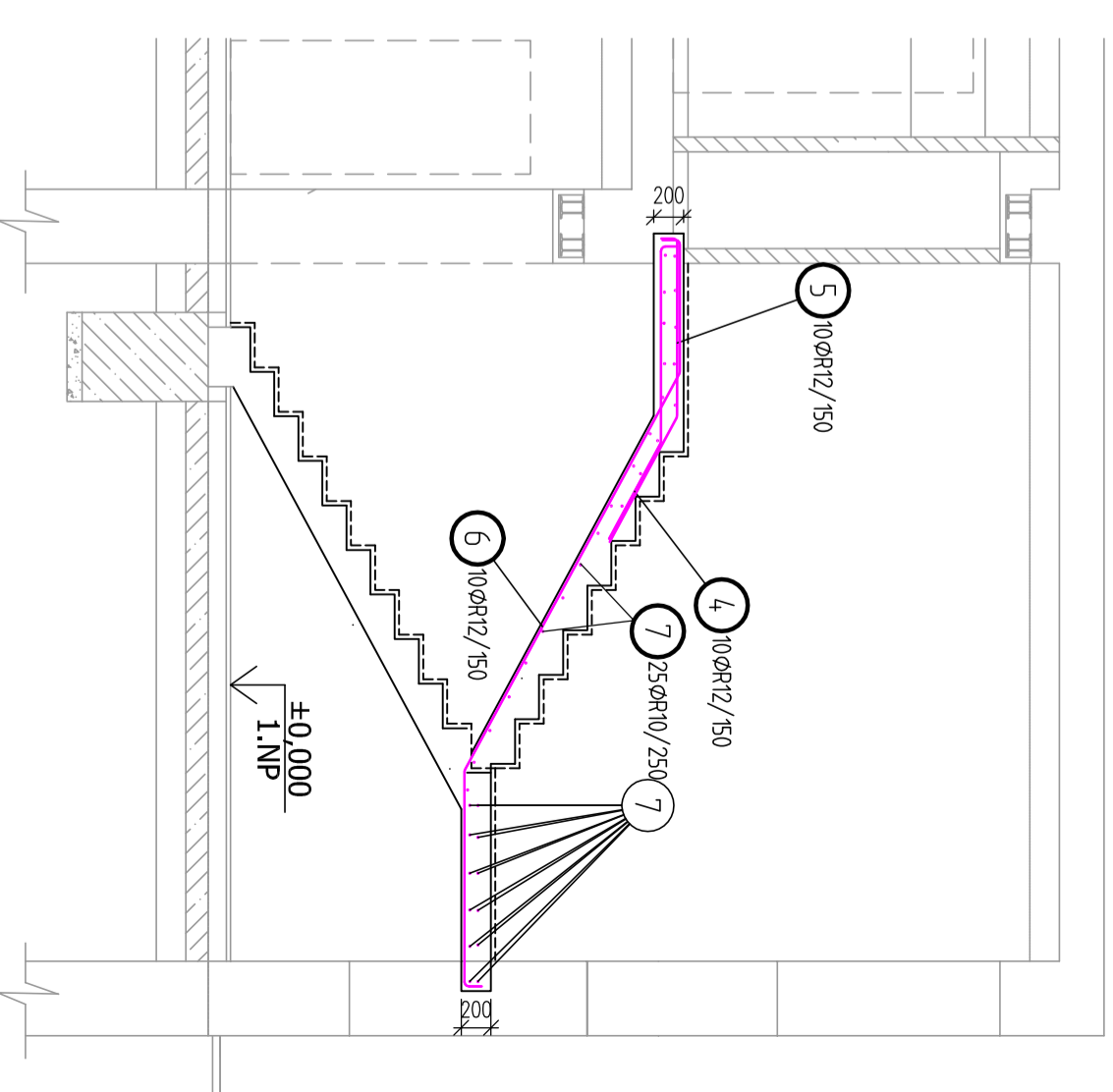


BETON C25/30-XC1

NAVRŽENO DLE ČSN EN 1992-1-1: ČSN EN 206-1-23
KRYTÍ INTERIER MIN/NOM 20mm
KRYTÍ EXTERIER MIN/NOM 20 mm

OCEL 10 505

UVADENE DELKY JSOU VZTAŽENY K VNEŠNÍMU LICI PRUTU.
POLOMERY OBLOUKU JSOU POLOMERY OHYBACÍCH TRNŮ,
NEZNACENE POLOMERY JSOU 1/2 Dr.min (TAB. 8.1).
NEZNACENE UHLY JSOU 45°, 90° resp 180°.
CELKOVÉ DELKY VLOZEK JSOU STRŽNÉ DELKY.
ROVNĚ VLOZKY JSOU VE VYKAZU OZNACENE *.



HIP	Zodpovědný projektant	Vypracoval	Ing. Dan Živoča autorizovaný architekt č.02480 Dělnická 25 779 00 Olomouc tel.: 603 885 821
Ing. Dan Živoča	Ing. F. Balčířek	Ing. F. Balčířek	
Stavebník : Obec Tověř, Tověř 18, 783 16, IČO:00 635 626			
Kraj : Olomoucký	Stavební úřad : Dolany	Stupně dokumentace : pro provádění stavby	Formát : A4
Stavba : Stavební úpravy a nástavba Mateřské školy Tověř v budově c.p. 18		Datum : 06/2015	Kopie :
Místo : Tověř, č.p.18 k.ú.Tověř, parc.č. 145 a přístavby parc.č. 146/1		Stupně : PS	
Obsah :		Měřítko : 1:50	
K-CE - VÝZTUŽ SCHODIŠTĚ		Výkres číslo : 04	Část : D.1.2