

Číslo místnosti	Název místnosti	Plocha (m <sup>2</sup> )	s.v.
116	KOMORA	3,90	2,7
117	ZÁZEMÍ VYCHOVATELEK	12,70	2,7
118	PŘÍPRAVNA JÍDEL	6,50	2,7
119	CHODBA	9,30	2,7
120	UMÝVÁRNA S WC	13,00	2,7
121	ZÁDVEŘÍ	2,90	2,7
122	JÍDELNA A SPANÍ	40,90	2,7
123	SCHODIŠŤOVÝ PROSTOR	7,60	2,7
124	SPANÍ	31,10	2,7
125	ŠATNA DĚTÍ	20,00	2,7
126	VSTUPNÍ ZÁDVEŘÍ	3,90	2,38
128	UMÝVÁRNA S WC VYCHOVATELEK	3,60	2,50

104

32-OC POZINK – ULOŽENÍ PO MAX. 2,5M  
 NAPOJENÍ V 1.PP NA STAV. ROZVOD-CCA 20M potrubí vody ocel. DN-32

32-OC-ZEMNÍ PLYN NÍZKOTLAKÝ-ZPNTL  
 MĚŘENÍ  
 NAPOJENÍ V 1.PP NA STAVAJÍCÍ ROZVOD CCA  
 20M – PŘETLAK 1,8-2,1KPA  
 ULOŽENÍ PO MAX. 2,5M

107

WC 15-SV  
 110-K

20-SV,TV  
 50-K

50-V PODL.

UM 15-SV,TV  
 40-K

128

110=3%-K-POD STROPĚM  
 25-SV-SOUBĚH S KANAL

70=3%-K-POD STROPĚM  
 110=3%-K-POD STROPĚM, SPOL. UL

32-ZPNTL-POD STR. 160/2.NP

123

125

126

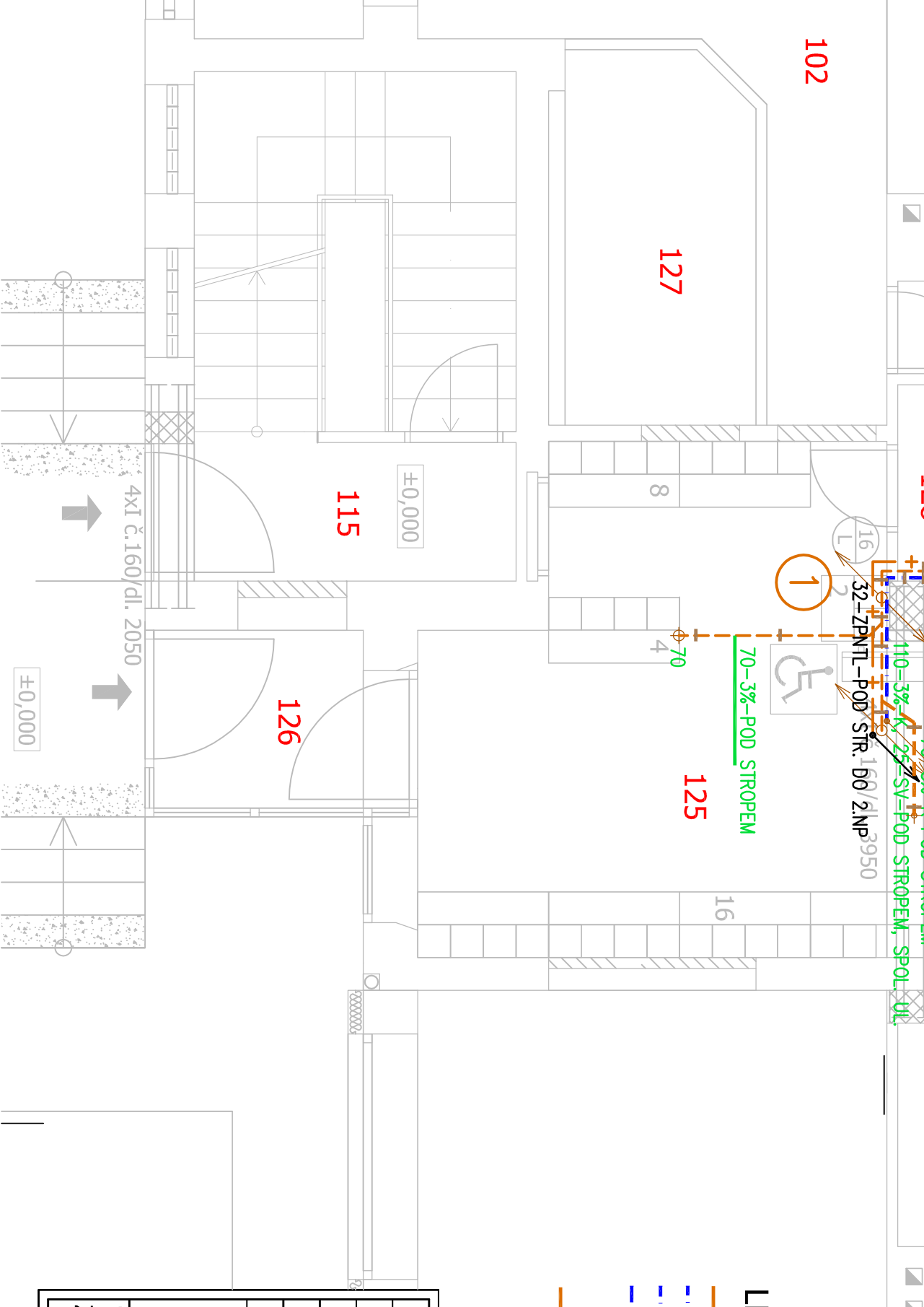
127

122

EI 30 Sm DP3+PA

LEGENDA

- 124 KANALIZACE
- 124 VODOVOD – STUDENÁ VODA-SV
- 124 TEPLÁ VODA – TV
- 124 TV – REGULOVANÁ
- 124 OBAL MIRELON 6MM
- 124 ZEMNÍ PLYN ZPNTL



HIP	Zodpovědný projektant	Vypracoval
Ing. Dan Života	Ing. Dan Života	Ing. Ivo Galík
Stavebník: Obec Tověř, Tověř 18, 783 16, IČO:00 635 626		
Kraj : Olomoucký	Stavební úřad : Dolany	Stupeň dokumentace : pro provádění stavby
Stavba : <b>Stavební úpravy a nástavba Mateřské školy Tověř v budově č.p. 18</b>		
Místo : Tověř, č.p.18 k.ú.Tověř, parc.č. 145 a přístavby parc.č. 146/1		
Obsah : <b>ZDRAVOINSTALACE A PLYN-PŮDORYS PŘÍZEMÍ (1NP)</b>		
Formát : A4		Kopie :
Datum : 06/2015		
Stupeň : PS		
Měřítko : 1:50		
Výkres číslo : 01		Část : D.1.4