

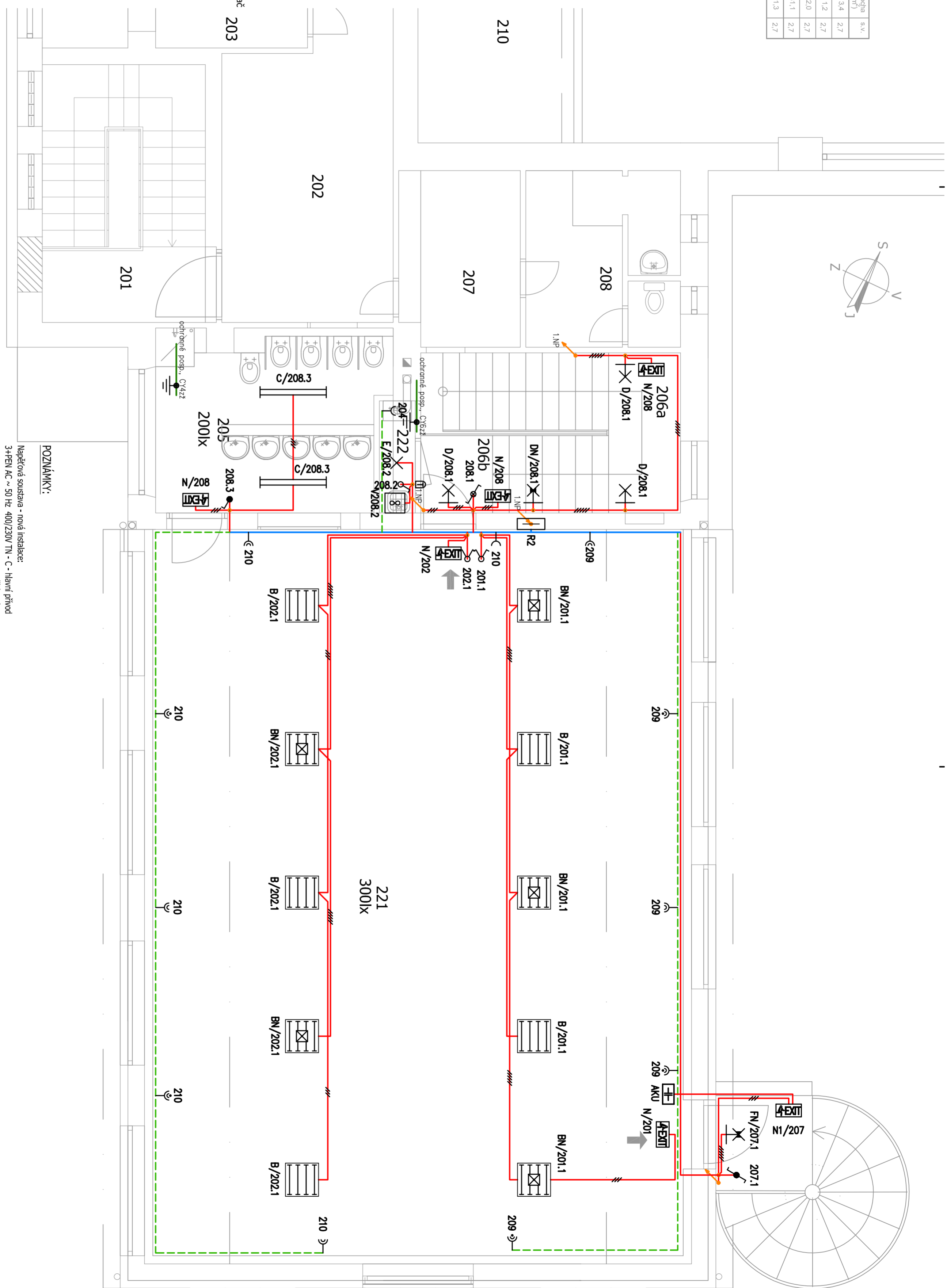
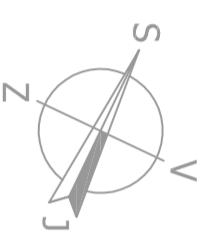
Číslo místnosti	Název místnosti	Světelná výška (m)	Plocha (m ²)	s.v.
201	SCHODIŠTĚ	—	4,30	
202	CHODBA	2,60	24,7	
203	ZASEDACÍ MÍSTNOST	2,60	30,9	
205	SEKRETARIÁT	2,60	14,3	
207	PŘEDSÍN	2,60	6,86	
208	WC	2,60	8,67	
210	GALERIE	2,82	25,2	

Číslo místnosti	Název místnosti	Plocha (m ²)	s.v.
205	UMYVÁRNA S WC	13,4	2,7
206a	SCHODIŠTĚ	11,2	2,7
206b	PODEŠTĚ	2,0	2,7
221	HERNA (30 dět)	131,1	2,7
222	UKLIDOVÁ KOMORA	1,3	2,7

Legenda značek:

- Zásuvka jednonásobná 230V 16A s clonkou, zapuštěná
- Zásuvka dvojnásobná 230V 16A s přepěť. ochranou, natoč. dutin.
- Zásuvka jednonásobná 230V 16A IP44, zapuštěná
- Zásuvka 400V 16(32)A IP44 pod omítku
- Vypínač fáz. 1, zapuštěný, s krytem a rámečkem
- Vypínač fáz. 1, IP44 zapuštěný, s krytem a rámečkem
- Sériový vypínač fáz. 5, zapuštěný, s krytem a rámečkem
- Sřídavý vypínač fáz. 6, zapuštěný, s krytem a rámečkem, s or-signal.
- Sřídavý vypínač fáz. 6, IP44 zapuštěný, s krytem a rámečkem
- Pohybový spínač 180°, relé
- Křížový vypínač fáz. 7, zapuštěný, s krytem a rámečkem, s or-signal.
- Tlačítkový ovladač nouzového vypnutí, pod sklem (Central stop)
- Multifunkční časové relé pro dobůh ventilátoru, do krabice pod vypínač
- EI, vývod 3-fázový
- Odbočná krabice - obecně
- Ochranné pospojování
- Stoupací vedení
- Klesající vedení
- Ventilátor - stávající
- Rozvaděč všeobecně
- ✕ Svítidlo dle specifikace
- ✕ Svítidlo dle specifikace, s nouz. modulem
- ✕ Svítidlo vestavné do podhledu dle specifikace
- Ⓜ Svítidlo vestavné do podhledu dle specifikace, s nouz. mod.
- Ⓜ Svítidlo zářivkové 2x36W dle specifikace
- Ⓜ Svítidlo zářivkové 4x14W dle specifikace
- Ⓜ Svítidlo zářivkové 4x14W dle specifikace, s nouz. modulem
- Ⓜ Svítidlo zářivkové 4x14W dle specifikace, s nouz. modulem
- Ⓜ Nouzové svítidlo 1hod. s piktoogramem dle specifikace

- Sřezaná kabelová trasa
- Světelné rozvody a vedení obecně
- Zásuvkové rozvody
- Ovládací a řídicí rozvody
- Motory a 3f. rozvody



Legenda svítidel:

- A - svítidlo zářivkové vestavné 2x26W, JP20, s reťia a mřížkou, T1,1, EP, (zdroj) - 2x26W/840 PL-Q/4p
- B - svítidlo zářivkové přisazené 4x14W, JP20, T1,1, EP, ALDP lešt. opt. mřížka (zdroj) - 4xFH14W/840 G5J
- C - svítidlo zářivkové přisazené 2x36W, JP20, T1,1, EP, křišťálový difuzor, (zdroj) - 2xL36W/840 G13
- D - svítidlo zářivkové přisazené 1x40W, JP20, T1,1, EP, kruhové, opt. kryt 490mm, (zdroj) - kruhová zářivka 40W, 4000K - součást svítidla)
- E - svítidlo zářivkové přisaz. kruhové 1x22W, JP44, T1,1, EP, PMMA kryt, opt. (zdroj) - kruhová zářivka 22W, 4000K - součást svítidla)
- FN - svítidlo LED přisazené 12W, 1500lm, JP54, T1,1, s nouz. modulem 1hod.
- G - svítidlo zářivkové vestavné 4x14W, JP20, T1,1, EP, ALDP lešt. opt. mřížka (zdroj) - 4xFH14W/840 G5J
- N - svítidlo nouzové přisazené LED, IP42, T1,1, 1hod., s piktoogramem
- NI - svítidlo nouzové přisazené LED, IP65, T1,1, 1hod., s piktoogramem, bateriový zdroj umístěn mimo svítidlo, v krabici v interiéru
- XN - svítidlo zářivkové doplněné nouzovým modulem 1 hod

POZNÁMKY:

- Nápeťová soustava - nová instalace:
- 3+N+PE AC ~ 50 Hz, 400/230V TN - C - hlavní příhod
- 3+N+PE AC ~ 50 Hz, 400/230V TN - S - třířizová instalace
- 1+N+PE AC ~ 50 Hz, 230V TN - S - jednořizová instalace
- Nápeťová soustava - stávající instalace:
- 3+N+PE AC ~ 50 Hz, 400/230V TN - C - S - třířizová instalace
- 1+N+PE AC ~ 50 Hz, 230V TN - C - S - jednořizová instalace
- Ochrana před úrazem:
- ZAKLADNÍ - izolaci, kryty
- PŘI PORUŠĚ - automatickým odpojením od zdroje dle ČSN 33 200-441 ed.2, proudovým chráničem
- ZVÝŠĚNÁ - dvojitou izolaci
- DOPĹŤKOVÁ - proudovým chráničem, doplněním ochr. pospojováním
- zásuvky v normálních prostorách budou umístěny ve výšce min. 0,4m
- vypínače v normálních prostorách budou umístěny ve výšce min. 1,05m, v nebezpečných a zvlášť nebezpečných prostorách budou ve výšce 1,2m
- přesné rozmístění zásuvkových vývodů bude před realizací odsouhlaseno odpovědným zástupcem investora
- kabelové rozvody budou provedeny pod omítkou, a v místnostech s minerálními podhledy, budou kabely uloženy nad nimi. Odbočení k jednotlivým přístrojům a spotřebičům bude provedeno kolmo.
- kabelové trasy pro bezpečnostní tlačítko Central stop, musí být provedeny kabely a materiálem kabelových tras, s funkční schopností kabelového systému při požáru P30 R.

Stavnik:		Stavnik:		Stavnik:	
Kraj:	Obec:	Ing. Dan Života	Ing. Dan Života	autorizovaný architekt č.02480	
Stavba:	Stavění:	Petr Vodáček	Petr Vodáček	Dělnická 25	
Stavební úpravy a nástavba Mateřské školy Tověř v budově č.p. 18		Stavění: Dolany		779 00 Olomouc	
Město:	K.ú.:	Stavění: Dolany		tel.: 603 885 821	
Tověř, č.p. 18	Tověř, parc.č. 145 a přístavky parc.č. 146/1	Stavění: Dolany			
Odhán:		Stavění: Dolany		Datum: 06/2015	
ELEKTROINSTALACE - PŮDORYS PATRA (2NP)		Stavění: Dolany		Suplet: PS	
		Stavění: Dolany		Měřítko: 1:50	
		Stavění: Dolany		Výkres číslo: 03	
		Stavění: Dolany		Číslo: D.1.4	