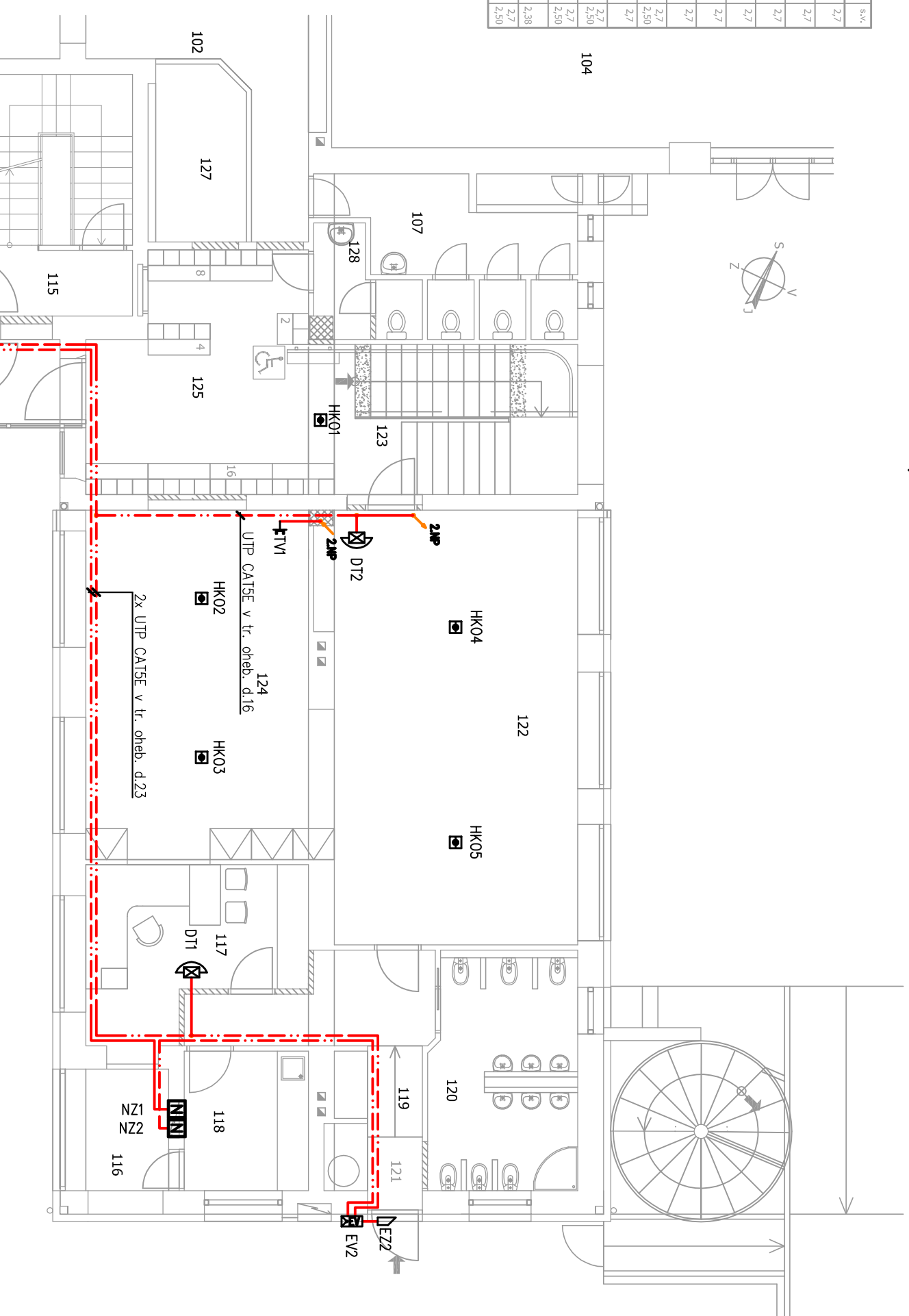


Kód místnosti	Název místnosti	Svazek výšková (m <sup>2</sup> )	Číslo místnosti	Název místnosti	Plocha (m <sup>2</sup> )	s.v.
101	VSTUPNÍ ZÁDVEŘÍ	2,68	116	KOMORA	3,90	2,7
102	PŘÍSLŮŽÍ	2,68	117	ZÁZEMÍ VYCHOVATELEK	12,70	2,7
104	SÁL	5,80	118	PŘÍPRAVNA JIDEL	6,50	2,7
127	SKLAD	2,68	119	CHODBA	9,30	2,7
128	WC - UČITELÉ	2,68	120	UMÝVÁRNA S WC	13,00	2,7
			121	ZÁDVEŘÍ	2,90	2,7
			122	JÍDELNA A SPANÍ	40,90	2,7
			123	SCHODIŠŤOVÝ PROSTOR	7,80	2,7
			124	SPANÍ	31,10	2,7
			125	SÁTKNA DĚTI	20,00	2,7
			126	VSTUPNÍ ZÁDVEŘÍ	3,90	2,50
			128	UMÝVÁRNA S WC VYCHOVATELEK	3,60	2,38
					2,7	2,50
115	SCHODIŠŤE	2,68				

Kód místnosti	Název místnosti	Svazek výšková (m <sup>2</sup> )	Číslo místnosti	Název místnosti	Plocha (m <sup>2</sup> )	s.v.
101	VSTUPNÍ ZÁDVEŘÍ	2,68	116	KOMORA	3,90	2,7
102	PŘÍSLŮŽÍ	2,68	117	ZÁZEMÍ VYCHOVATELEK	12,70	2,7
104	SÁL	5,80	118	PŘÍPRAVNA JIDEL	6,50	2,7
127	SKLAD	2,68	119	CHODBA	9,30	2,7
128	WC - UČITELÉ	2,68	120	UMÝVÁRNA S WC	13,00	2,7
			121	ZÁDVEŘÍ	2,90	2,7
			122	JÍDELNA A SPANÍ	40,90	2,7
			123	SCHODIŠŤOVÝ PROSTOR	7,80	2,7
			124	SPANÍ	31,10	2,7
			125	SÁTKNA DĚTI	20,00	2,7
			126	VSTUPNÍ ZÁDVEŘÍ	3,90	2,50
			128	UMÝVÁRNA S WC VYCHOVATELEK	3,60	2,38
					2,7	2,50



## Legenda značek:

- Domácí telefon 2-BUS 4FP 211 03.201
- Tlačítkové tablo el. vrátného (1x 4FN 230 97.5, 1x 4FN 231 03.5/F, 1x 4FF 127 12.5, 1x 4FA 249 56)
- Zámek elektrický ss 8-12V
- Napájecí zdroj DT
- Anténní zásuvka koaxiální
- Hlasič kroužový-optický, s vlastní baterií
- Klesající vedení
- Stoupací vedení
- Odbočná krabice
- Anténní rozvod - zatrubkování
- Domácí telefon

### Poznámky:

- Pro rozvod STA, bude připraveno pouze zatrubkování ohebnými trubkami, pod omítkou a budou osazeny přístrojové krabice pro budoucí anténní zásuvky.
- Rozvod domácího telefonu bude digitální dvou vodičový, bude proveden kabely UTP.

HlP		Zodpovědný projektant	Vypracoval	Ing. Dan Života autORIZOVANÝ architekt č.02480 Dělnická 25 779 00 Olomouc tel.: 603 885 821	
Ing. Dan Života		Petr Vodáček	Petr Vodáček		
Stavebník : Obec Tověř, Tověř 18, 783 16, IČO:00 635 626					
Kraj : Olomoucký		Stavební úřad : Dolany	Stupeň dokumentace : pro provádění stavby	Formát : A3	Kopie :
Stavba : Stavební úpravy a nástavba Mateřské školy Tověř v budově č.p. 18					
Místo : Tověř, č.p.18		Datum : 06/2015			
K.ú.Tověř, parc.č. 145 a přístavby parc.č. 146/1					
Obsah :		Měřítko : 1:100		Stupeň : PS	
SLABOPROUD - PŮDORYS PŘÍZEMÍ (1NP)		Výkres číslo : 04		Část : D.1.4	