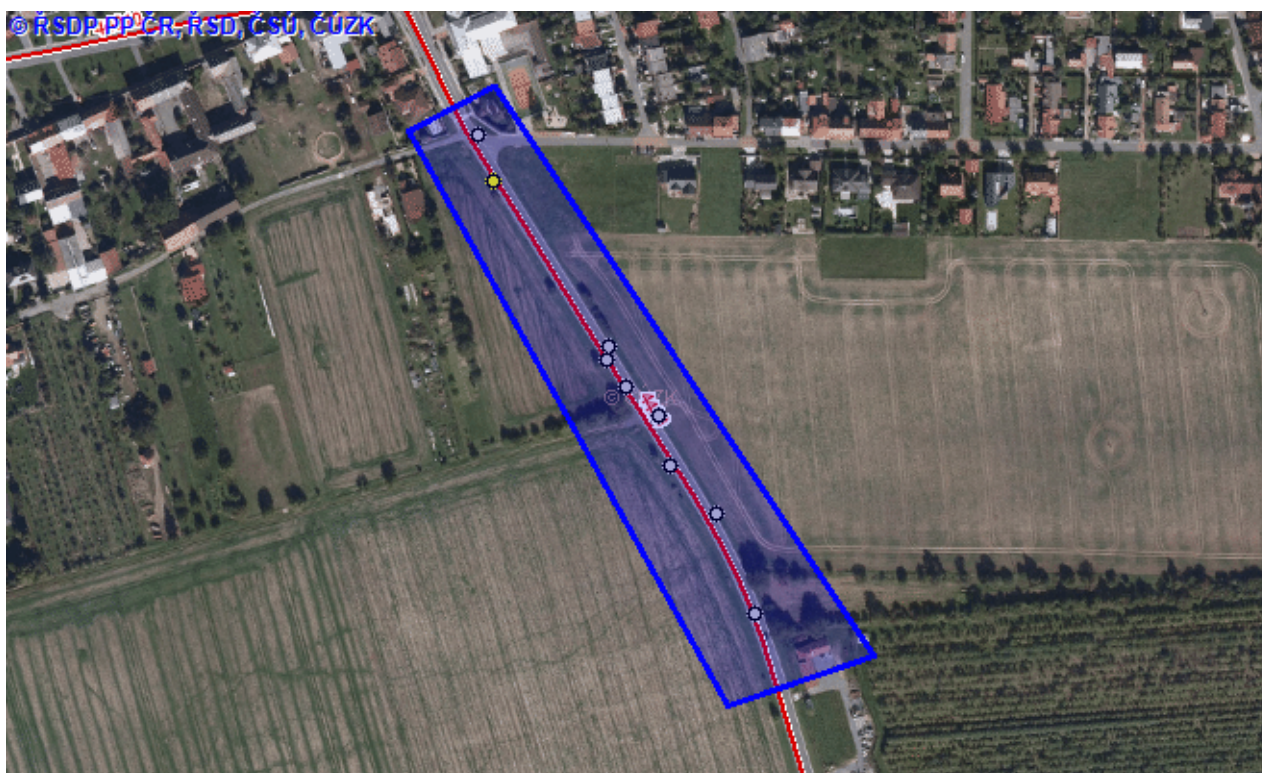


## Statistické vyhodnocení nehodovosti v silničním provozu na vybrané lokalitě

Období: 2007/01/01 - 2019/05/06

Správní území vybrané lokality: Tová (Olomoucký kraj)



### Všeobecný pohled o nehodách v zadané lokalitě

Počet nehod celkem		9
Počet nehod s následky na zdraví		1
Počet usmrcených osob (stav do 24 hod.)	●	0
Počet těžce zraněných osob (stav do 24 hod.)	●	0
Počet lehce zraněných osob (stav do 24 hod.)	●	1

### Statistika nehod podle přítomnosti alkoholu nebo drog u viníka nehody

Druh nehody	Počet nehod	Usmrcené osoby	Těžce zraněné osoby	Lehce zraněné osoby
nezjištěno	7	0	0	1
ano, obsah alkoholu v krvi 1,5‰ a více	1	0	0	0
ne	1	0	0	0

### Statistika nehod podle hlavních příčin nehody

Druh nehody	Počet nehod	Usmrcené osoby	Těžce zraněné osoby	Lehce zraněné osoby
nezaviněná idiem	6	0	0	0
idiem se plně neovládnutím vozidla	2	0	0	1
nedodržení bezpečné vzdálenosti za vozidlem	1	0	0	0

### Statistika nehod podle druhu

Druh nehody	Počet nehod	Usmrcené osoby	Těžce zraněné osoby	Lehce zraněné osoby
srážka s lesní zvěří	6	0	0	0
srážka s chodcem	1	0	0	1
srážka s vozidlem zaparkovaným, odstaveným	1	0	0	0
srážka s jedoucím nekolajovým vozidlem	1	0	0	0

### Statistika nehod podle způsobu zavinění nehody

Druh nehody	Počet nehod	Usmrcené osoby	Těžce zraněné osoby	Lehce zraněné osoby
lesní zvěří, domácím zvířectvem	6	0	0	0
idiem motorového vozidla	3	0	0	1

### Statistika nehod podle druhu vozidla viníka nehody

Druh nehody	Počet nehod	Usmrcené osoby	Těžce zraněné osoby	Lehce zraněné osoby
osobní automobil bez příslušenství	7	0	0	0
nezjištěno, idem ujel	1	0	0	1
nákladní automobil (včetně multikáry, autojeřábu, cisterny atd.)	1	0	0	0

### Statistika nehod v zadané lokalitě podle druhu pevné překážky

Druh nehody	Počet nehod	Usmrcené osoby	Těžce zraněné osoby	Lehce zraněné osoby
nepřechází v úvahu, nejde o srážku s pevnou překážkou	9	0	0	1

### Statistika nehod v zadané lokalitě podle stavu komunikace

Druh nehody	Počet nehod	Usmrcené osoby	Těžce zraněné osoby	Lehce zraněné osoby
dobrá, bez závad	9	0	0	1

### Statistika nehod v zadané lokalitě podle viditelnosti

Druh nehody	Počet nehod	Usmrcené osoby	Těžce zraněné osoby	Lehce zraněné osoby
v noci - bez veřejného osvětlení, viditelnost nezhoršená vlivem povětrnostních podmínek	4	0	0	0
ve dne, viditelnost nezhoršená vlivem povětrnostních podmínek	4	0	0	0
ve dne, zhoršená viditelnost (svítání, soumrak)	1	0	0	1

### Statistika nehod v zadané lokalitě podle rozhledových poměrů

Druh nehody	Počet nehod	Usmrcené osoby	Těžce zraněné osoby	Lehce zraněné osoby
dobré	9	0	0	1

Statistika nehod v zadané lokalitě podle specifických míst a objektů v místech nehody				
Druh nehody	Počet nehod	Usmrcené osoby	Těžce zraněné osoby	Lehce zraněné osoby
žádné nebo žádné z uvedených	8	0	0	0
výjezd z parkoviště, lesní cesty apod. (pol.36=7,8)	1	0	0	1

Statistika nehod s účastí chodce v zadané lokalitě podle chování chodce				
Druh nehody	Počet nehod	Usmrcené osoby	Těžce zraněné osoby	Lehce zraněné osoby
žádné z uvedených	7	0	0	0
nezaznamenáno	2	0	0	1

Statistika nehod s účastí chodce v zadané lokalitě podle situace v místech nehody				
Druh nehody	Počet nehod	Usmrcené osoby	Těžce zraněné osoby	Lehce zraněné osoby
jiná situace	7	0	0	0
nezaznamenáno	2	0	0	1