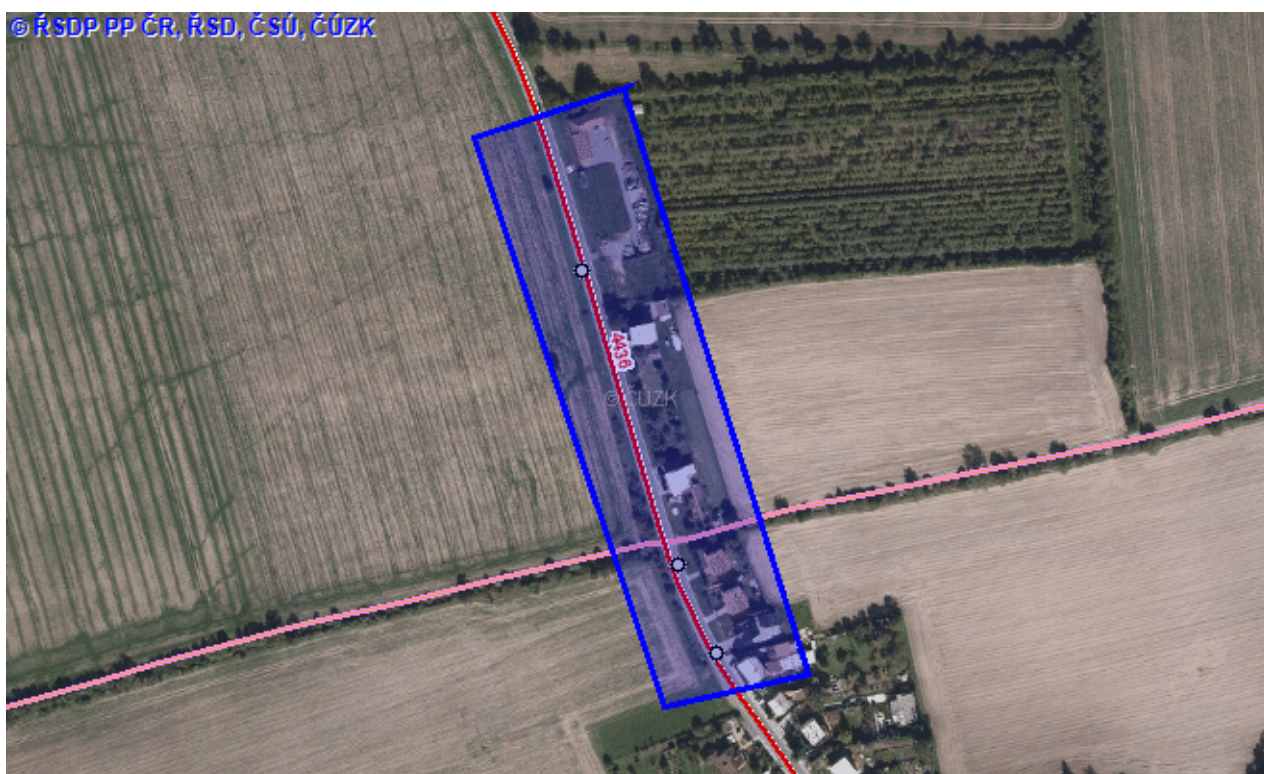


Statistické vyhodnocení nehodovosti v silničním provozu na vybrané lokalitě

Období: 2007/01/01 - 2019/05/06

Správní území vybrané lokality: Samotičky (Olomoucký kraj), Tové (Olomoucký kraj)



Všeobecný pohled o nehodách v zadané lokalitě

Počet nehod celkem		3
Počet nehod s následky na zdraví		0
Počet usmrcených osob (stav do 24 hod.)	●	0
Počet těžce zraněných osob (stav do 24 hod.)	●	0
Počet lehce zraněných osob (stav do 24 hod.)	●	0

Statistika nehod podle přítomnosti alkoholu nebo drog u viníka nehody

Druh nehody	Počet nehod	Usmrcené osoby	Těžce zraněné osoby	Lehce zraněné osoby
nezjištěno	2	0	0	0
ne	1	0	0	0

Statistika nehod podle hlavních příčin nehody

Druh nehody	Počet nehod	Usmrcené osoby	Těžce zraněné osoby	Lehce zraněné osoby
nezaviněná idiem	2	0	0	0
nesprávné otáčení nebo couvání	1	0	0	0

Statistika nehod podle druhu

Druh nehody	Počet nehod	Usmrcené osoby	Těžce zraněné osoby	Lehce zraněné osoby
srážka s lesní zvěří	2	0	0	0
srážka s jedoucím nekolejovým vozidlem	1	0	0	0

Statistika nehod podle způsobu zavinění nehody

Druh nehody	Počet nehod	Usmrcené osoby	Těžce zraněné osoby	Lehce zraněné osoby
lesní zvěří, domácím zvířectvem	2	0	0	0
idiem motorového vozidla	1	0	0	0

Statistika nehod podle druhu vozidla viníka nehody

Druh nehody	Počet nehod	Usmrcené osoby	Těžce zraněné osoby	Lehce zraněné osoby
osobní automobil bez pívně	2	0	0	0
osobní automobil s pívně	1	0	0	0

Statistika nehod v zadané lokalitě podle druhu pevné překážky

Druh nehody	Počet nehod	Usmrcené osoby	Těžce zraněné osoby	Lehce zraněné osoby
nepřechází v úvahu, nejde o srážku s pevnou překážkou	3	0	0	0

Statistika nehod v zadané lokalitě podle stavu komunikace

Druh nehody	Počet nehod	Usmrcené osoby	Těžce zraněné osoby	Lehce zraněné osoby
dobrý, bez závad	3	0	0	0

Statistika nehod v zadané lokalitě podle viditelnosti

Druh nehody	Počet nehod	Usmrcené osoby	Těžce zraněné osoby	Lehce zraněné osoby
ve dne, viditelnost nezhoršená vlivem povětrnostních podmínek	2	0	0	0
v noci - bez veřejného osvětlení, viditelnost zhoršená vlivem povětrnostních podmínek (mlha, déšť, snížení apod.)	1	0	0	0

Statistika nehod v zadané lokalitě podle rozhledových poměrů

Druh nehody	Počet nehod	Usmrcené osoby	Těžce zraněné osoby	Lehce zraněné osoby
dobré	3	0	0	0

Statistika nehod v zadané lokalitě podle specifických míst a objektů v místě nehody

Druh nehody	Počet nehod	Usmrcené osoby	Těžce zraněné osoby	Lehce zraněné osoby
žádné nebo žádné z uvedených	3	0	0	0

Statistika nehod s úřadstí chodce v zadané lokalitě podle chování chodce				
Druh nehody	Počet nehod	Usmrcené osoby	Těžce zraněné osoby	Lehce zraněné osoby
žádné z uvedených	2	0	0	0
nezaznamenáno	1	0	0	0

Statistika nehod s úřadstí chodce v zadané lokalitě podle situace v místě nehody				
Druh nehody	Počet nehod	Usmrcené osoby	Těžce zraněné osoby	Lehce zraněné osoby
jiná situace	2	0	0	0
nezaznamenáno	1	0	0	0