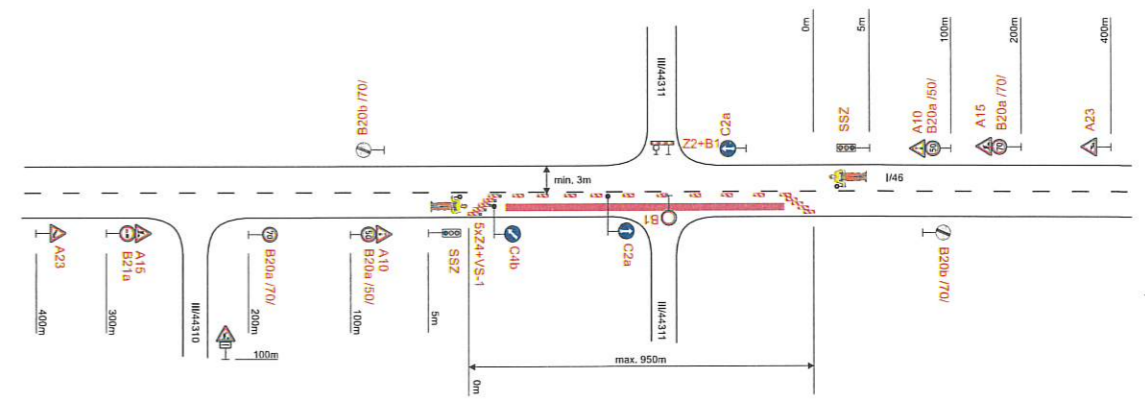


Dne 23.3.2026
doporučuje stanovit
KRP-40162-2/CJ-2026-140506

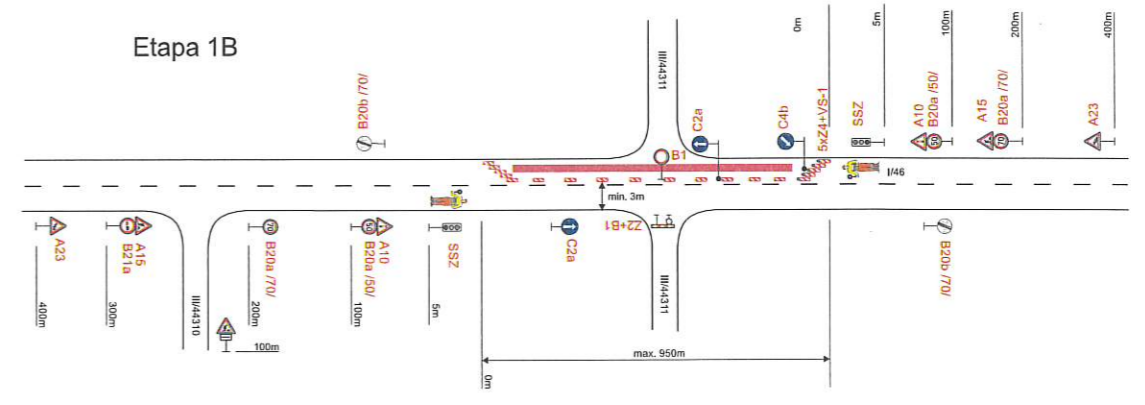
Signální plán:

Délka úseku:	s = 950 m
Rychlost:	v = 50 km/h
Zelená:	t = 60 s
Vyklizovací čas:	t = 80 s
Cyklus návěstidel:	t = 280 s

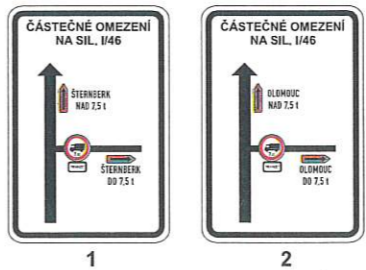
Schéma pracovního místa
Etapa 1A



Etapa 1B



- Legenda:**
- IS3b Trvalé dopravní značení
 - B1 Přechodné dopravní značení
 - Objízdná trasa do 7,5t směr Olomouc
 - Objízdná trasa do 7,5t směr Šternberk
 - Uzavřený úsek



Během pracovní doby bude provoz v místě uzavírky řízen pracovníkem stavby.

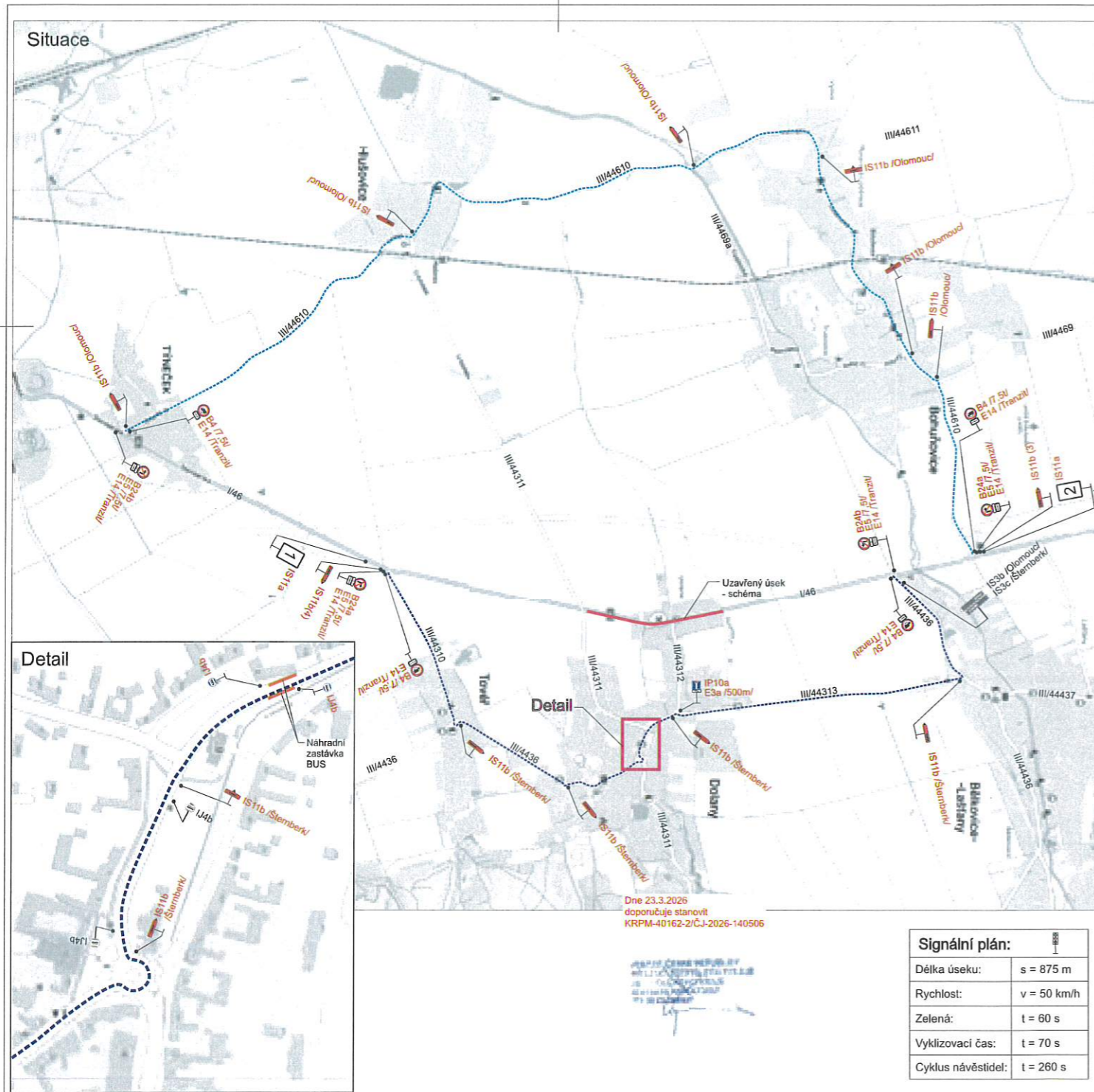
Trvalé dopravní značení, které bude v rozporu s přechodným dopravním značením, bude dočasně zneplatněno.

Vypracoval:	Datum:	SEKNE s.p. s r.o. Hamerská 12, 772 00 Olomouc DIČ: CZ62363701 tel./fax: 585 311 867		
Ondřej Pavlů	10.3.2026			
Název akce:	Silnice I/46 Týnec - Bělá			
Název objektu:	Přechodné dopravní značení	Formát:	C. výřez:	C. souprava:
Příloha:	Etapa 1 - částečná uzavírka	8xA4	1	

TERMIN

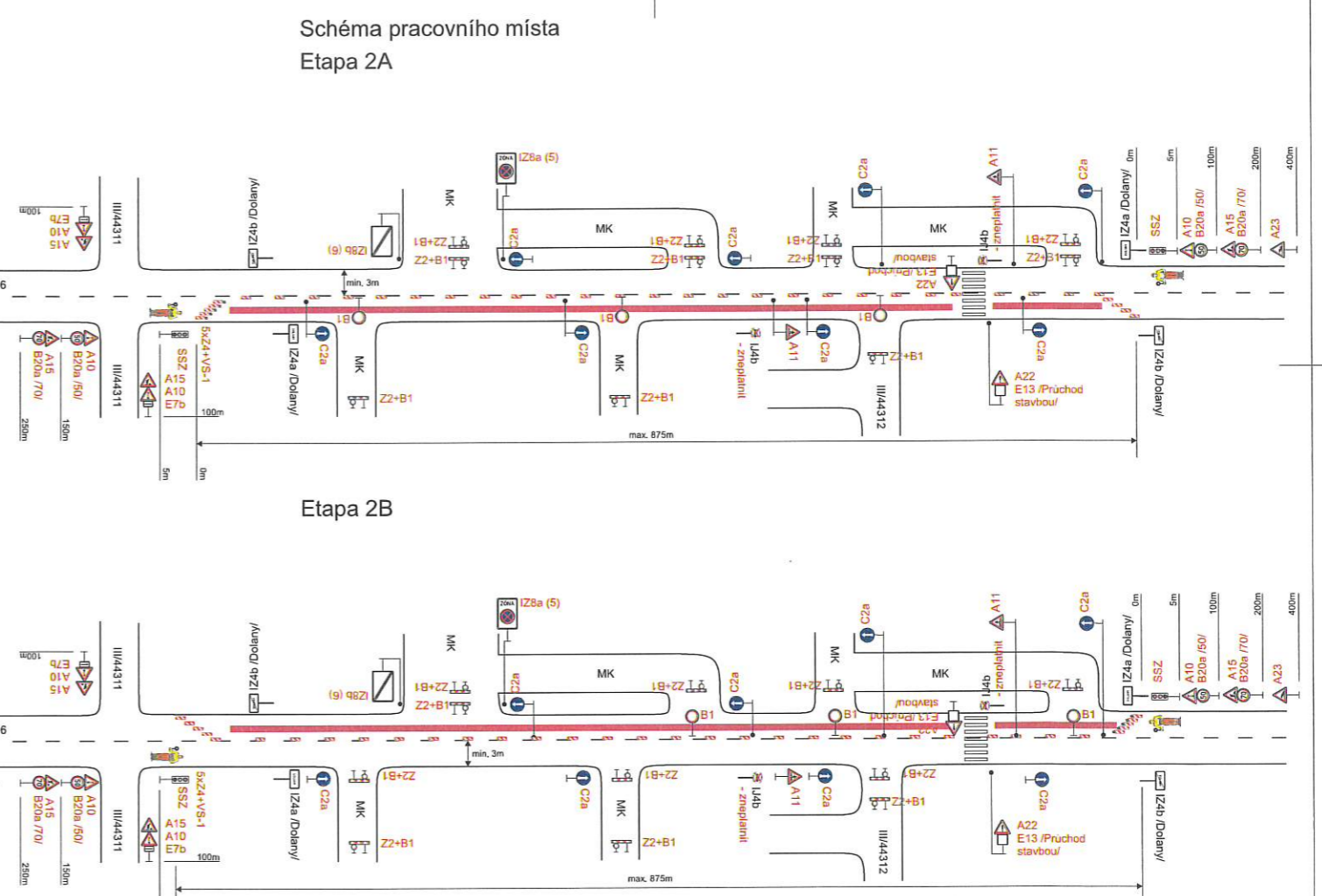
4.5. - 20.5. 2026
A
23.5. - 26.5. 2026

STANOVENO
Magistrátem města Olomouce
odbořem stavebním
Sp. zn.: S-SMOL/135471/2026/05
Dne: 01.04.2026

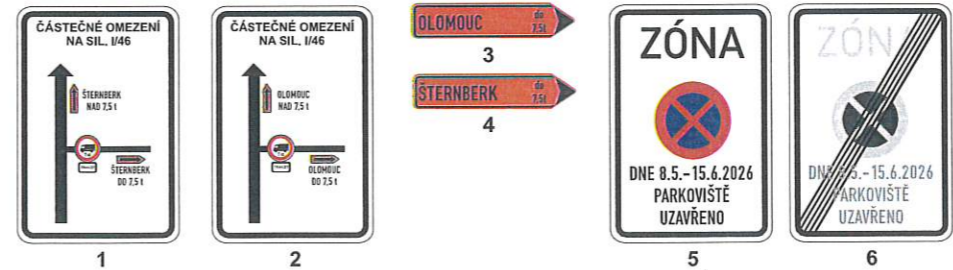


Signální plán:

Délka úseku:	s = 875 m
Rychlost:	v = 50 km/h
Zelená:	t = 60 s
Vyklizovací čas:	t = 70 s
Cyklus návěstidel:	t = 260 s



- Legenda:**
- IS3b Trvalé dopravní značení
 - B1 Přejížděcí dopravní značení
 - Objížděná trasa do 7,5t směr Olomouc
 - Objížděná trasa do 7,5t směr Šternberk
 - Uzavřený úsek
- Dopravní značení IZ8a a IZ8b s datem platnosti bude umístěno 7 dní před zahájením stavby.
- Během pracovní doby bude provoz v místě uzavírky řízen pracovníkem stavby.
- Trvalé dopravní značení, které bude v rozporu s přechodným dopravním značením, bude dočasně zneplatněno.



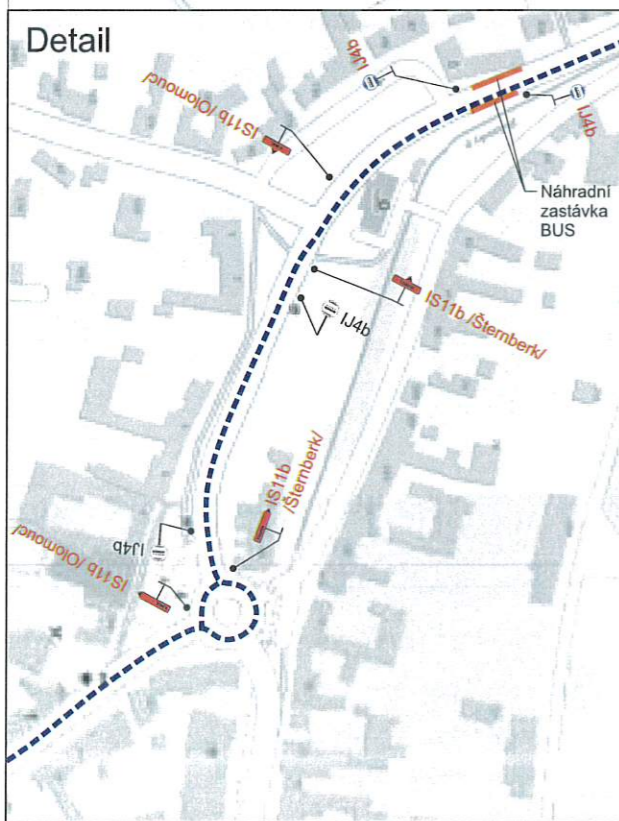
Vypracoval:	Datum:	
Ondřej Pavlů	10.3.2026	
Název akce:	Silnice I/46 Týnec - Bělá	
Název objektu:	Přejížděcí dopravní značení	Formát:
Příloha:	Etapa 2 - částečná uzavírka	C. výkresů:
		C. soupravy:
		3

TERMIN

24.5. - 10.6. 2026
A
13.6. - 15.6. 2026

STANOVENO
Magistrátem města Olomouce
odbořem stavebním
Sp. zn.: S-SMOL/1354791/2026/OS
Dne: 01.04.2026

Situace



TERMIN
11.6. - 12.6. 2026

Dne 23.3.2026
doporučuje stanovit
KRPM-40162-2/CJ-2026-140506

PROJEKT ČESKÉ REPUBLIKY
MINISTERSTVO DOPRAV
ÚSTAV PRO VÝVOJ
DOPRAVNÍHO ZNAČENÍ
A JINÉ DOPRAVNÍ
OPRAVY



1

2



3



4

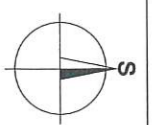


5

STANOVENO
Magistrátem města Olomouce
odbořem stavebním
Sp. zn.: S-SMOL/135771/2026/03
Dne: 01.04.2026

Legenda:

- B1 Přechodné dopravní značení
- IS3b Trvalé dopravní značení
- Objíždná trasa do 7,5t
- Objíždná trasa nad 7,5t
- Uzavřený úsek



Trvalé dopravní značení, které bude v rozporu s přechodným dopravním značením, bude dočasně zneplatněno.

Vypracoval: Ondřej Pavlů	Datum: 16.3.2026	SEKNE SEKNE, spol. s r.o. Hameršská 12, 772 00 Olomouc DIČ: CZ62363701 tel./fax: 585 311 867
Název akce: Silnice I/46 Týnec - Bělá		
Název objektu: Přechodné dopravní značení	Formát: 6xA4	Č. výkresu: 4
Priloha: Etapa 2 - úplná uzavírka		Č. soupřavy: